

Lüftungsgerät AT4 *Air handling unit AT4*

ALKO
Lufttechnik

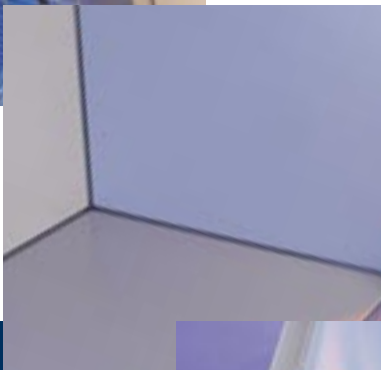
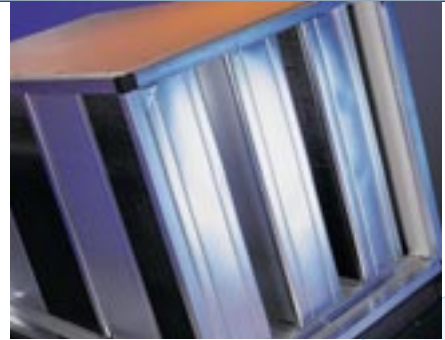


**Die etwas andere
Gerätephilosophie**
*An equipment philosophy –
somewhat different*

- Funktionales Gerätedesign
- Flexible Gerätebauweise
- Top Qualität
- *Functional appliance design*
- *Flexible appliance construction*
- *Top quality*

AT4 - damit überzeugen wir AT4 - with this we convince

- Neues funktionales Gerätedesign
 - Variable und optimierte Anpassung für alle anlagenspezifische Applikationen
 - Klimasoftware, das professionelle Auslegungsprogramm für Planer und Kunden
 - Kundenorientierte Prozesssteuerung garantiert ein Höchstmaß an Liefertreue
 - Hohe Produktqualität durch modernste Fertigungstechnologie
-
- *New functional unit design*
 - *Variable and optimised adjustment for all system-specific applications*
 - *Klimasoftware, the professional design program for planners and customers*
 - *Customer-oriented process control guarantees maximum reliability of deliveries*
 - *High product quality using the very latest production technology*





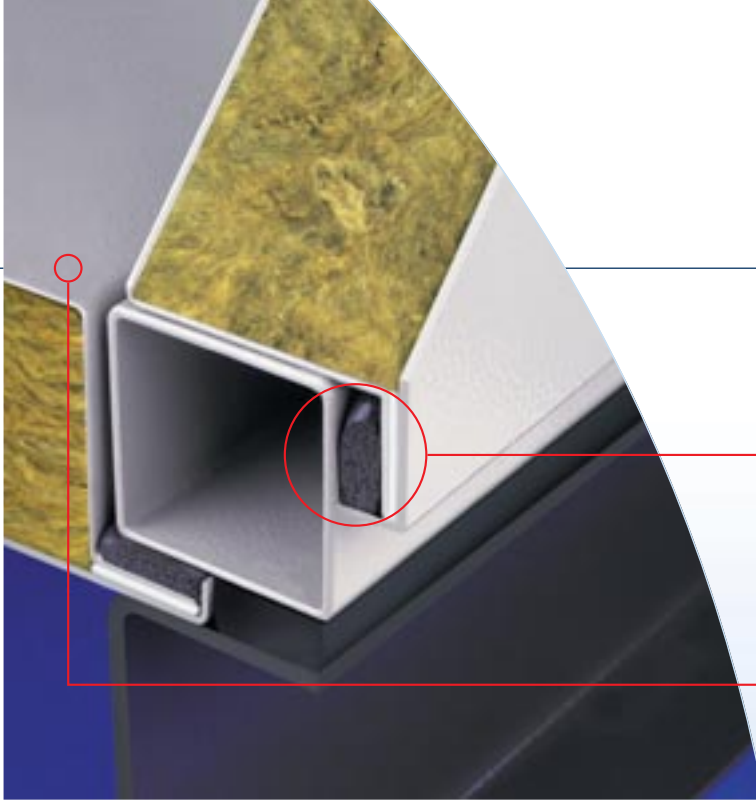
Design mit exzellenten Konstruktionsmerkmalen

- Höchster Korrosionsschutz durch verzinkte und zusätzl.pulverbeschichtete Gehäusepaneele
- Hohe Wärme- und Schallisolation durch 47 mm Paneelstärke
- Schall- und Wärmedämmstoff aus Mineralwolle; Baustoffklasse A1; nicht brennbar nach DIN 4102
- Patentierte thermische Entkopplung zwischen Innen- und Außenschale
- Minimierte Kältebrücken durch optimierte Gehäuseverdeckelung
- Zerlegbare Gerätekonstruktion
- Optimale Anpassung an bauliche Gegebenheiten durch ein variables Rastermaß von 76,5 mm.

Design with experience constrution features

- *Maximum corrosion protection by galvanised and additional powder-coated casing panels*
- *High heat and noise insulation due to 47 mm panel thickness*
- *Noise and heat insulation material made of mineral wool; building material class A1; non-flammable pursuant to DIN 4102*
- *Patented thermal isolation between the panel shells*
- *Minimized thermal transmittance due to optimised casing covers*
- *Unit construction dismantled*
- *Optimal adjustment to building situation due to a variable pitch dimension of 76.5 mm.*





Patentierte thermische Entkopplung
Patented thermal isolation

Innenwände hygienisch glatt
Internal walls hygienically smooth

Effizienz und Wirtschaftlichkeit

- Reduzierter Energieverbrauch durch optimierte Luftanströmung der Funktionseinheiten und somit Minimierung der internen Druckverluste
- An den Betriebspunkt angepasste Ventilator-Varianten
- Einsatz aller gängigen Wärmerückgewinnungssysteme; abgestimmt auf den jeweiligen Anwendungsbereich

Efficiency and economy

- *Reduced energy consumption and minimized internal pressure losses by optimised air flow through the air treatment components*
- *Selection of fans adapted to the operating point*
- *Use of all conventional heat recovery systems; layout to the actual application*

Top-Qualität für alle Anwendungsbereiche

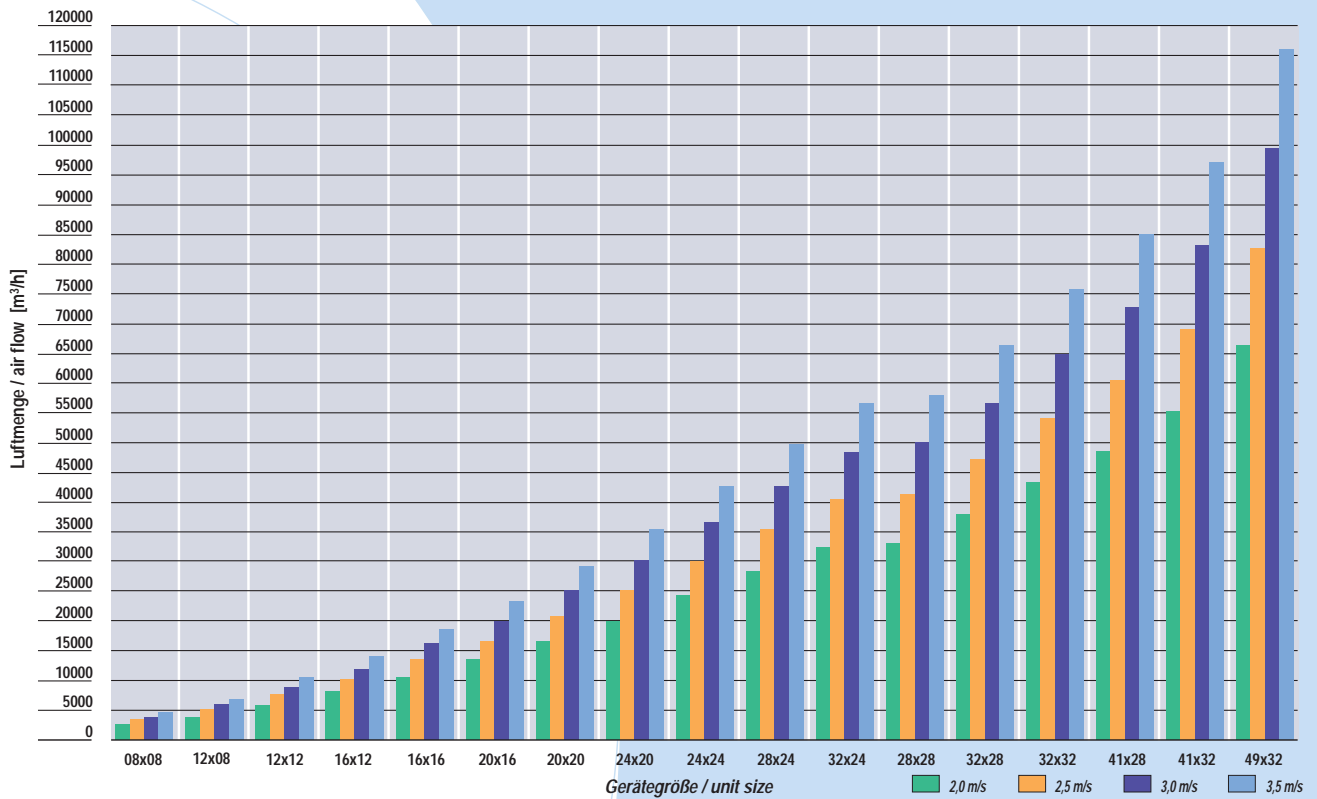
- Innen- und Außenaufstellung
- Hygieneausführung
- integrierte Kälte
- verschiedene Materialvarianten
- Groß- bzw. Sondergeräte in zerlegbarer Ausführung
- DEC

Top quality for all applications

- *Suitable for interior and exterior installation*
- *Hygienic finish*
- *Integrated cooling units*
- *Various material versions designed to be dismantled*
- *Large and special units*
- *DCS (Desiccant Cooling System)*

Kurzauswahl

Quick selection



Maß- und Konstruktionsänderungen vorbehalten / Subject to dimensional and design changes

Volumenstrom air flow	Gerätegröße unit size	Außenabmessungen Outer dimensions		Innenabmessungen Inner dimensions	
		Breite/Width mm	*Höhe/Height mm	Breite/Width mm	*Höhe/Height mm
2.700 – 4.700 m³/h	08 x 08	688	688	612	612
4.000 – 7.100 m³/h	12 x 08	994	688	918	612
6.100 – 10.600 m³/h	12 x 12	994	994	918	918
8.100 – 14.200 m³/h	16 x 12	1300	994	1224	918
10.800 – 18.900 m³/h	16 x 16	1300	1300	1224	1224
13.500 – 23.600 m³/h	20 x 16	1606	1300	1530	1224
16.900 – 29.500 m³/h	20 x 20	1606	1606	1530	1530
20.200 – 35.400 m³/h	24 x 20	1912	1606	1836	1530
24.300 – 42.500 m³/h	24 x 24	1912	1912	1836	1836
28.300 – 49.600 m³/h	28 x 24	2218	1912	2142	1836
32.400 – 56.600 m³/h	32 x 24	2524	1912	2448	1836
33.000 – 57.800 m³/h	28 x 28	2218	2218	2142	2142
37.800 – 66.100 m³/h	32 x 28	2524	2218	2448	2142
43.100 – 75.500 m³/h	32 x 32	2524	2524	2448	2448
48.000 – 85.000 m³/h	41 x 28	3213	2218	3136	2142
55.000 – 97.000 m³/h	41 x 32	3213	2524	3136	2448
66.000 – 116.000 m³/h	49 x 32	3825	2524	3748	2448

* Höhe ohne Grundrahmen, Grundrahmen = +108 mm, *Height without basic frame, Basic frame = +108 mm



AL-KO THERM GMBH
Hauptstraße 248-250
D-89343 Jettingen-Scheppach
Telefon +49 (0) 8225/39-0
Telefax +49 (0) 8225/39-113
e-mail klima.technik@al-ko.de

www.al-ko.de